

ПАСПОРТ № 49-12
на установку рекламной конструкции в г. Глазове

Конструкция № 36



Местоположение: по ул.Пехтина, в районе
многоквартирного дома № 10

Согласовано: _____

Дата выдачи: _____

Срок действия: _____


Постановление _____

Договор _____

ТЕХНИЧЕСКИЕ ПАРАМЕТРЫ РЕКЛАМНОЙ КОНСТРУКЦИИ

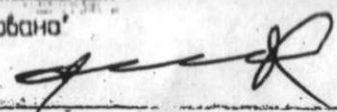
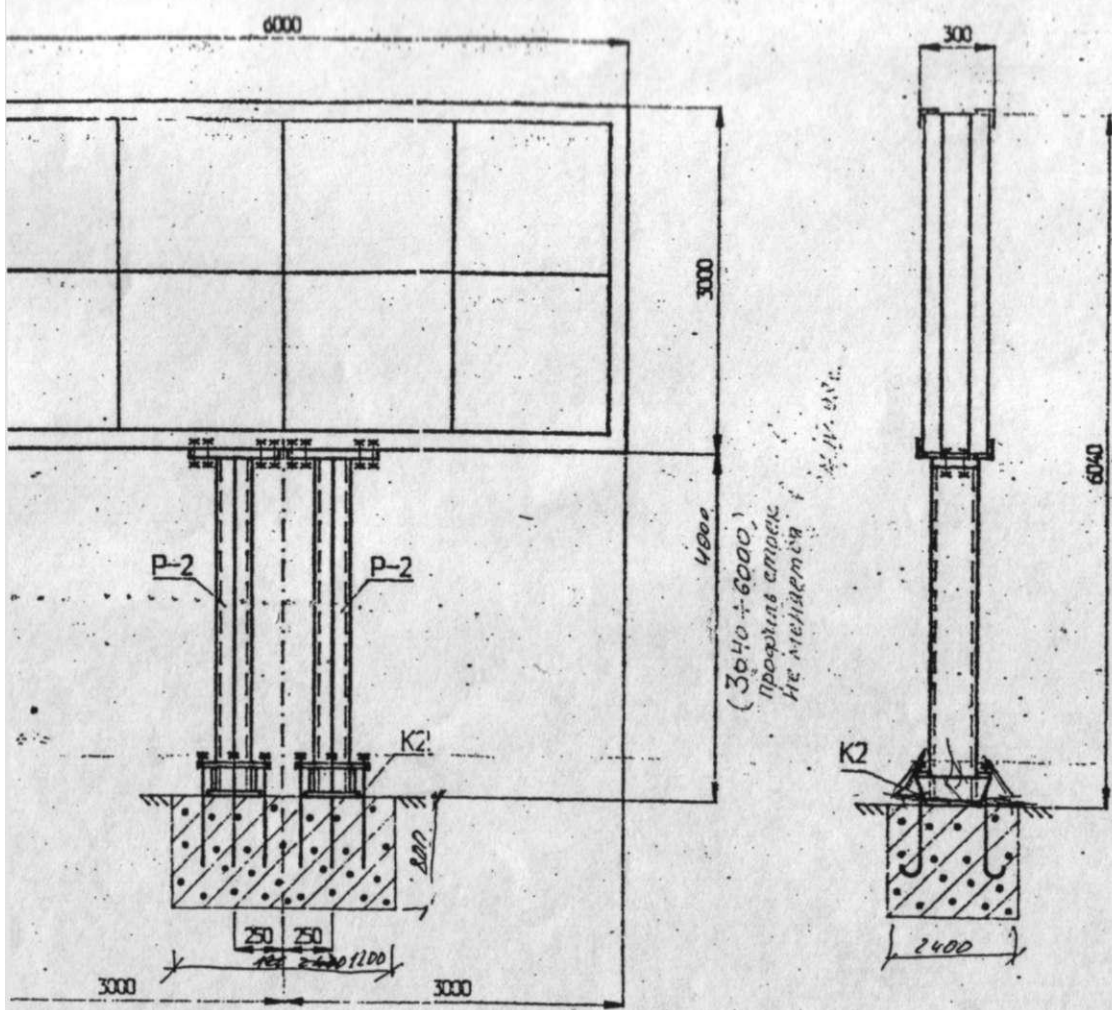
п/п	Наименование	Характеристика
1	Место установки	<p><u>УР, г.Глазов, по ул.Пехтина, в районе многоквартирного дома № 10</u></p> <p><u>Рекламная конструкция № 36</u></p>
2	Характеристика рекламной конструкции	<p>Тип рекламной конструкции: <u>Двухсторонняя щитовая конструкция (билборд)</u></p> <p>Размеры рекламных щитов: <u>6,0м x 3,0 м x 2 стороны</u></p> <p><u>Общая площадь информационных полей:</u> <u>36,0 м²</u></p>
3	Инженерное оборудование	<p>Освещение: <u>Предусмотреть подсветку рекламной конструкции</u></p>
4	Требования к содержанию средств наружной рекламы	<p>Рекламную конструкцию круглогодично содержать в надлежащем состоянии.</p>
5	Землепользователь, владелец участка	<p>Земельный участок находится в государственной собственности до разграничения государственной собственности на землю.</p> <p>Договор №__ на установку и эксплуатацию рекламной конструкции от _____ 2012 года</p>
6	Закрепленная площадь по благоустройству территории	<p>Границы прилегающей территории - 7 метров по периметру конструкции (согласно Правил благоустройства муниципального образования «Город Глазов» Удмуртской Республики, утвержденных решением Глазовской городской Думы от 28.11.2008 № 652.)</p>

Согласовано
Начальник управления - главный архитектор


 О.Н. Микрюкова

Согласовано

Представитель заказчика:

Ведомость элементов


Марка	Наименование	Кол-во	Масса (кг)		N N листов	Примечание
			Марки	Всех		
P-3	Шпиг	1	680	680	5866-5Д	
P-2	Опора	2	155	310	5866-3Д	
K2	Кондуктор	1	32	32	5866-6Д	
Итого				1022		

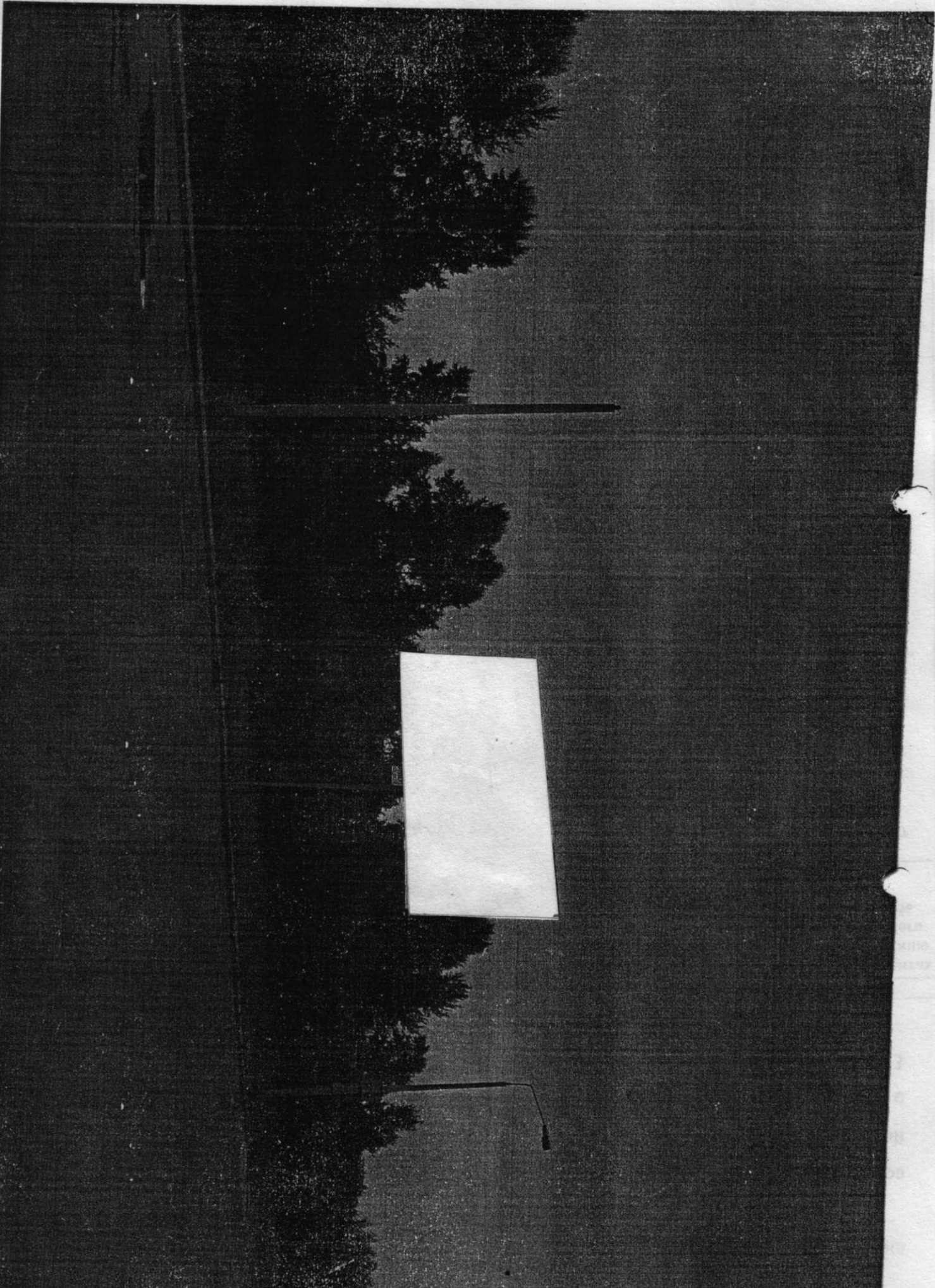
Примечания

1. Материал конструкций указан на деталировочных чертежах.
2. Монтаж конструкций производить на болтах нормальной точности М16 и сварке.
3. Сварку производить электродами типа Э-46 ГОСТ 9467-75. Варить по контуру прилегания деталей катетом шва, равным наименьшей толщине свариваемых элементов.

Таблица монтажных метизов

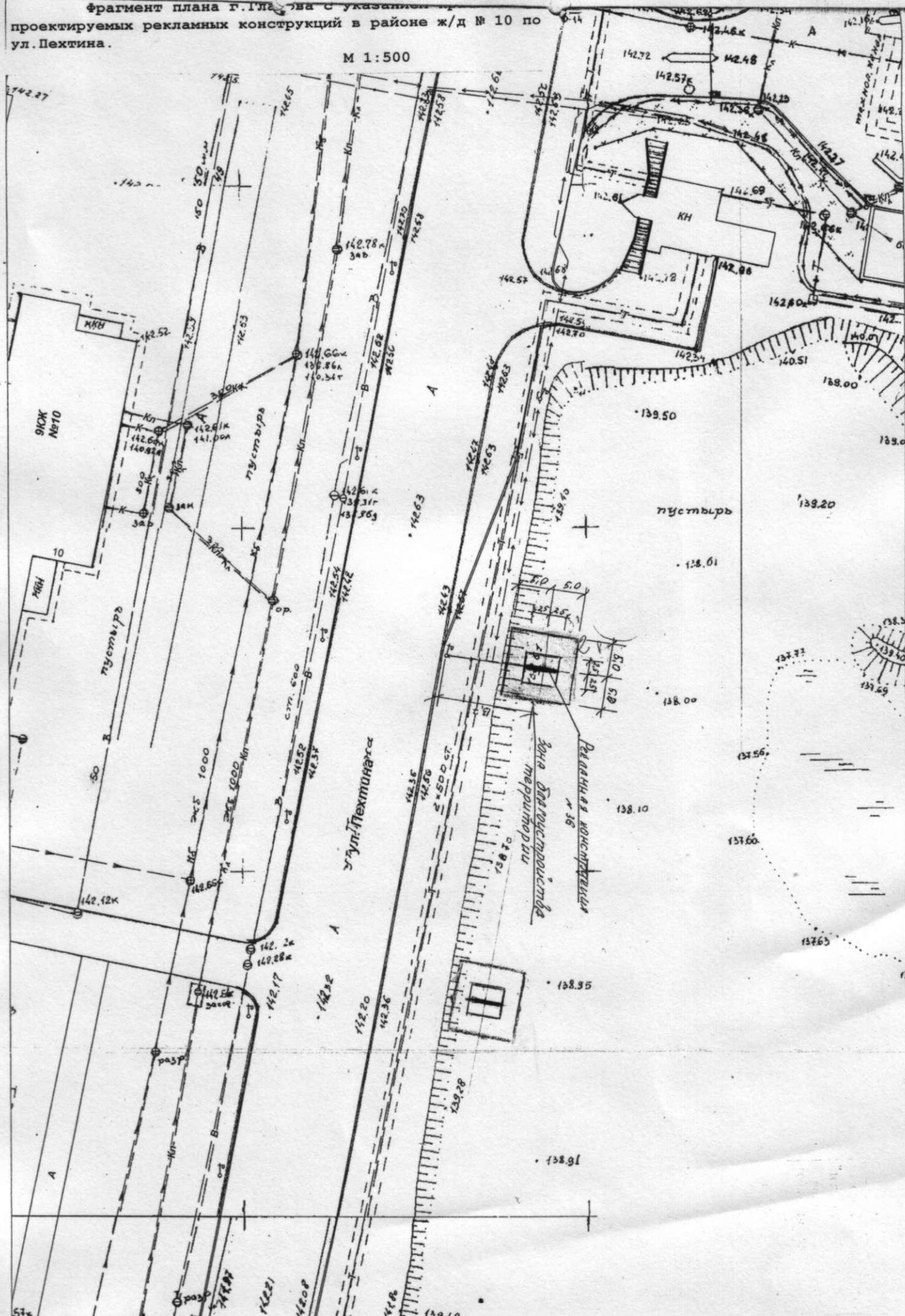
№ п/п	Наименование	Диам. мм	Длина мм Болт, Нареж	Кол-во шт.	Масса кг	ГОСТ	Примечания
1	Болт	M16	60	16	18	7795-70	
2	Гайка	M16		40	12	5915-70	
3	Шайба	16		28	0,4	11371-70	
Итого					34		

				объем рекламные тех-задачи		5866-4Д	
Ив./Лист	И. Воким	Ред./Дет.	Дет.	Рекламный шпиг	Сталь	Масса	Масса
Разраб.	Беляев	2.99		на спаренной опоре.	P. 4	--	--
Пробер.	Панаев				Лист 1	Листов 1	
Рис.р.	Панаев			Монтажная схемс.	 Проектно-технологический отдел		



Фрагмент плана г. Грозного с указанием проектируемых рекламных конструкций в районе ж/д № 10 по ул. Пехтина.

М 1:500



Ситуационный план места размещения
Рекламной конструкции
М 1:5000

СНТ "Восход"

*Размещение рекламной
конструкции № 36*

